



hofer architettura sagl

planungen  
bauleitungen  
generalunternehmung  
immobilien



pianificazione  
direzione lavori  
impresa generale  
immobiliare

# SOLDUNO

**Terreno edificabile con vista  
Baugrundstück mit Seesicht**



**Fr. 1'000'000.--**

... DAL 1972 AL VOSTRO SERVIZIO!



Ubicazione		Objektstandort
NAP / Luogo	6600 / Locarno-Solduno	PLZ / Ort
Regione	Locarnese	Region
Cantone	Ticino / Tessin	Kanton
Paese	Svizzera / Schweiz	Land
Informazioni sull'immobile		Objekt Angaben
Tipo di terreno	Edificabile con bosco / Bauland mit Wald	Objekttyp
N°parcelle	4784+5426+5427	Parzellen Nr.
Superficie totale	3'453 m <sup>2</sup>	Total Fläche
Superficie edificabile	3'021 m <sup>2</sup>	Total bebaubar
Superficie boschiva	432 m <sup>2</sup>	Waldfläche
Zona di PR	Zona residenziale pedemontana	Bauzone
Accesso stradale	No / Nein	Strassenzufahrt
Accesso pedonale	Si / Ja	Zugang zu Fuss
Vista panoramica	Si / Ja	See Sicht
Posizione	Molto soleggiata / Sehr sonnig	Lage
Luogo / zona	Via alle Vigne	Strasse/Zone
Scuole	500 metri / 500 Meter	Schulen
Negozi	500 metri / 500 Meter	Einkaufsmöglichkeiten
Mezzi pubblici	100 metri / 100 Meter	ÖV
Lago	2 km / 2 km	See
Distanza prossima città	1.5 Km Locarno-Centro	Nächste Stadt
Distanza autostrada	25 Km Bellinzona Sud	Autobahn

## **Descrizione:**

Terreno incolto in pendenza formato da 3 parcelle, posizionato in zona residenziale tranquilla e molto soleggiata, con possibilità di passeggiate sul lungofiume Maggia con vista impendibile su lago e montagne, comprendente zona boschiva e riale con sorgente. Senza accesso stradale ma raggiungibile a piedi con un diritto di passo sulle parcelle sottostanti o con un sentiero comunale. Per poter avere l'accesso stradale diretto, esiste la possibilità di trattare con i proprietari della parcella sottostante nr. 3904.

## **Beschrieb:**

Bauland bestehend aus 3 Parzellen mit Gefälle Richtung Süden. Ein kleiner Teil der Parzellen ist mit Wald bedeckt. In sehr ruhiger und sonniger Wohnlage. Es bieten sich viele Wanderwege, vor allem entlang des Flusses Maggia. Die Aussicht reicht über Ascona bis zum Lago Maggiore und die umliegende Berglandschaft. Die Parzellen sind nur durch einen Fussweg erschlossen. Um einen direkte Zufahrt mit PKWs zu erhalten, ist eine Einigung mit dem Nachbar Parzelle 3904 zu ersuchen.

... DAL 1972 AL VOSTRO SERVIZIO!



planungen  
bauleitungen  
generalunternehmung  
immobilien

pianificazione  
direzione lavori  
impresa generale  
immobiliare

## FOTO



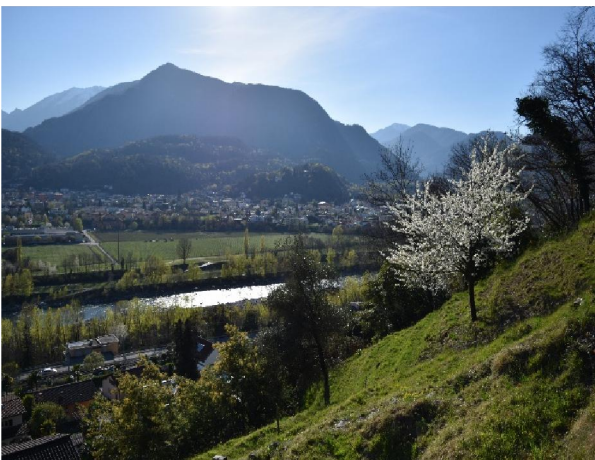
... DAL 1972 AL VOSTRO SERVIZIO!



planungen  
bauleitungen  
generalunternehmung  
immobilien

pianificazione  
direzione lavori  
impresa generale  
immobiliare

## FOTO



... DAL 1972 AL VOSTRO SERVIZIO!

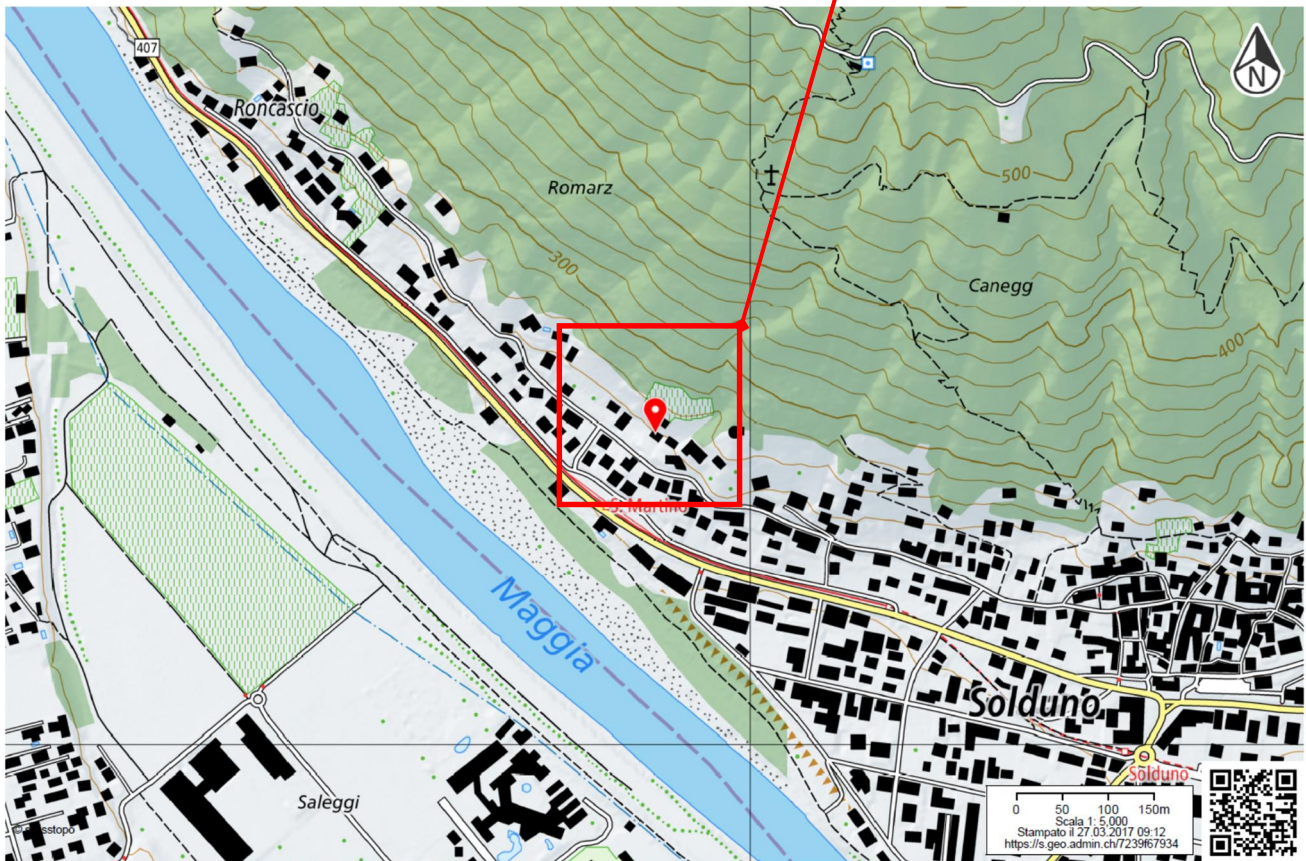



planungen  
bauleitungen  
generalunternehmung  
immobilien

pianificazione  
direzione lavori  
impresa generale  
immobiliare

## ACCESSO / ZUFAHRT

**Riquadro dell'estratto CN  
Kartenauszug  
1:25'000  
Coordinate:  
702'915 / 114'375**



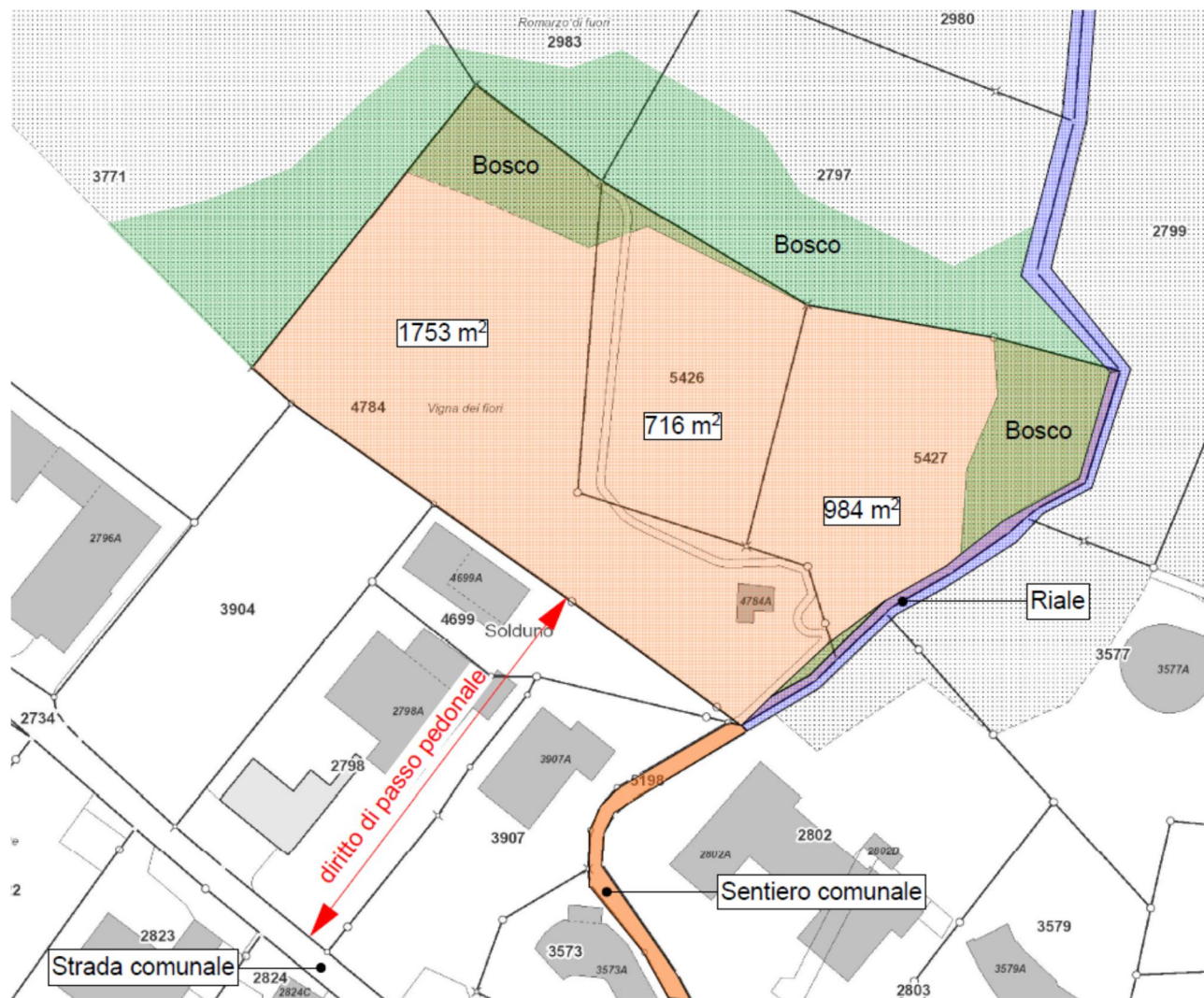
 Schweizerische Eidgenossenschaft  
Confédération suisse  
Confederazione Svizzera  
Confederaziun svizra  
in collaboration with the cantons

www.geo.admin.ch è una piattaforma pubblica accessibile per la ricerca di geo-informazioni, i dati e servizi.  
Responsabilità: Nonostante si presti grande attenzione all'esattezza delle informazioni pubblicate su questo sito, le autorità federali declinano ogni responsabilità per la fedeltà, l'esattezza, l'attualità, l'affidabilità e la completezza di tali informazioni. Diritti d'autore: autorità della Confederazione Svizzera, anno. [http://www.disclaimer.admin.ch/basi\\_legali.html](http://www.disclaimer.admin.ch/basi_legali.html)

... DAL 1972 AL VOSTRO SERVIZIO!



## PLANIMETRIA / PLAN



Part. no. Parz. Nr.	Superficie fondo Parzellenfläche		Superficie boschiva Waldfläche		Sup. edificabile Baufläche
4784	1753 m <sup>2</sup>	>>>	120 m <sup>2</sup>	>>>	1633 m <sup>2</sup>
5426	716 m <sup>2</sup>	>>>	0 m <sup>2</sup>	>>>	984 m <sup>2</sup>
5427	984 m <sup>2</sup>	>>>	312 m <sup>2</sup>	>>>	672 m <sup>2</sup>
<b>Totale m<sup>2</sup></b>	<b>= 3453 m<sup>2</sup></b>	<b>&gt;&gt;&gt;</b>	<b>432 m<sup>2</sup></b>	<b>&gt;&gt;&gt;</b>	<b>3021 m<sup>2</sup></b>

... DAL 1972 AL VOSTRO SERVIZIO!