



BRISSAGO

**Casa Bifamiliare con app. 5½ + 2½ locali
e rustico annesso**
**Zweifamilienhaus mit 5½ + 2½ Zi.-Whg.
und Rustico als Nebengebäude**



Fr. 2'200'000.--

... DAL 1972 AL VOSTRO SERVIZIO!



Ubicazione		Objektstandort
NAP / Luogo	6614 / Brissago	PLZ / Ort
Regione	Locarnese	Region
Cantone	Ticino / Tessin	Kanton
Paese	Svizzera / Schweiz	Land
Informazioni sull'immobile		Objekt Angaben
Tipo dell'immobile	Appartamenti / Wohnungen	Objekt Typ
Superficie abitabile (Netta)	120.9 + 52.8 m ²	Wohnfläche (Netto)
Balcone	6.34 m ²	Balkon
Cantina	1	Keller
Terreno	547	Grundstück
Locali	5 ½ + 2 ½	Zimmer
Anno di costruzione	1990	Baujahr
Piano	3	Geschoss
Posteggi	2	Parkplätze
Bagno / doccia / WC	1 / 3 / 4	Bad / Dusche / WC
Riscaldamento	termopompa / WP	Heizung
Pavimento zona giorno	Piastrelle / Fliesen	Bodenbelag Wohnbereich
Pavimento zona notte	Piastrelle / Fliesen	Bodenbelag Schlafbereich
Camino	---	Kamin
Luogo / zona	Madonna di Ponte	Lage
Vista Lago	Si / Ja	Seesicht
Scuole	500 metri / 500 Meter	Schulen
Negozi	200 metri / 200 Meter	Einkaufsmöglichkeiten
Mezzi pubblici	150 metri / 150 Meter	Oeff. Verkehrsmittel
Lago	150 metri / 150 Meter	See
Distanza prossima città	10 Km Locarno	Distanz zur nächsten Stadt
Distanza autostrada	29 Km Camorino	Distanz zur Autobahn

Descrizione:

A pochi metri a piedi dalla fermata del bus e dal Lido, si trova questa casa bifamiliare con rustico. Zona soleggiata e tranquilla. L'edificio principale si compone da un appartamento 5½ locali su due piani e un appartamento di 2½ locali, ristrutturati nel 2004, con serpentine e termopompa. Inoltre, vi è annesso un rustico da ristrutturare. Gli edifici dispongono di 547 m² di terreno edificabile in zona intensiva (I.S. 1.5)!

Beschrieb:

Nähe Lido und Bushaltestelle, befindet sich dieses Zweifamilienhaus mit kleinem Rustico. Die Lage ist ruhig und sehr sonnig. Das Hauptgebäude besteht aus einer 5½ Zi.-Whg. und einer 2½ Zi.-Whg, beide im 2004 Komplet renoviert mit Wärmepumpe und Fussbodenheizung. Das Rustico hingegen ist noch zum Ausbauen. Die Liegenschaft verfügt über 547 m² in Intensiver-Bauzone (AZ 1,5)!

... DAL 1972 AL VOSTRO SERVIZIO!



planungen
bauleitungen
generalunternehmung
immobilien

pianificazione
direzione lavori
impresa generale
immobiliare

FOTO

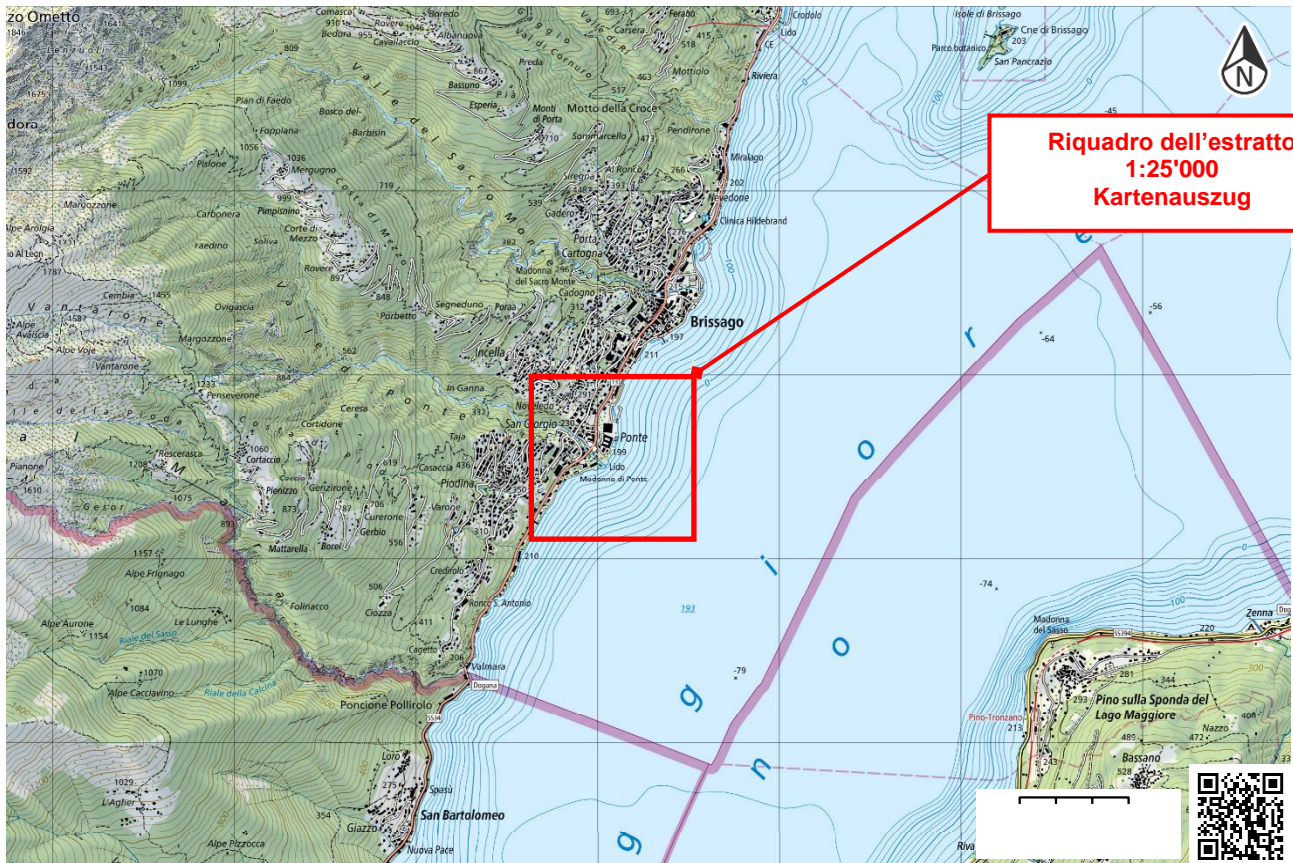




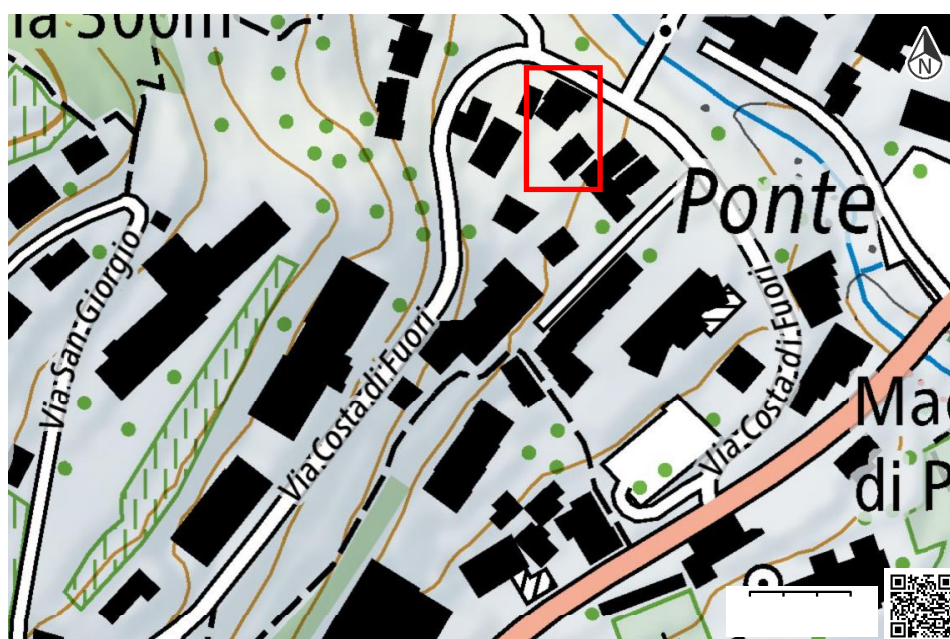
planungen
bauleitungen
generalunternehmung
immobilien

pianificazione
direzione lavori
impresa generale
immobiliare

ACCESSO / ZUFABRT



**Riquadro dell'estratto
1:25'000
Kartenauszug**



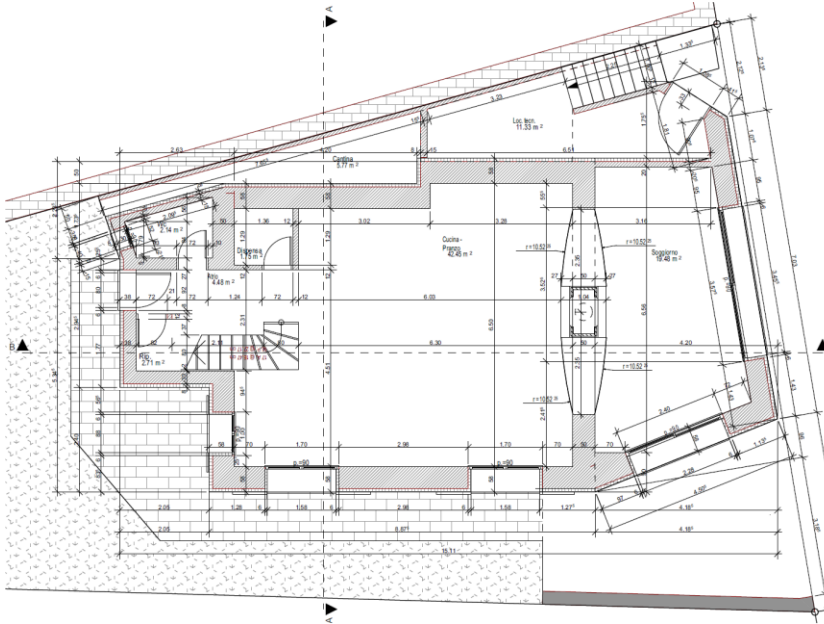
... DAL 1972 AL VOSTRO SERVIZIO!



planungen
bauleitungen
generalunternehmung
immobilien

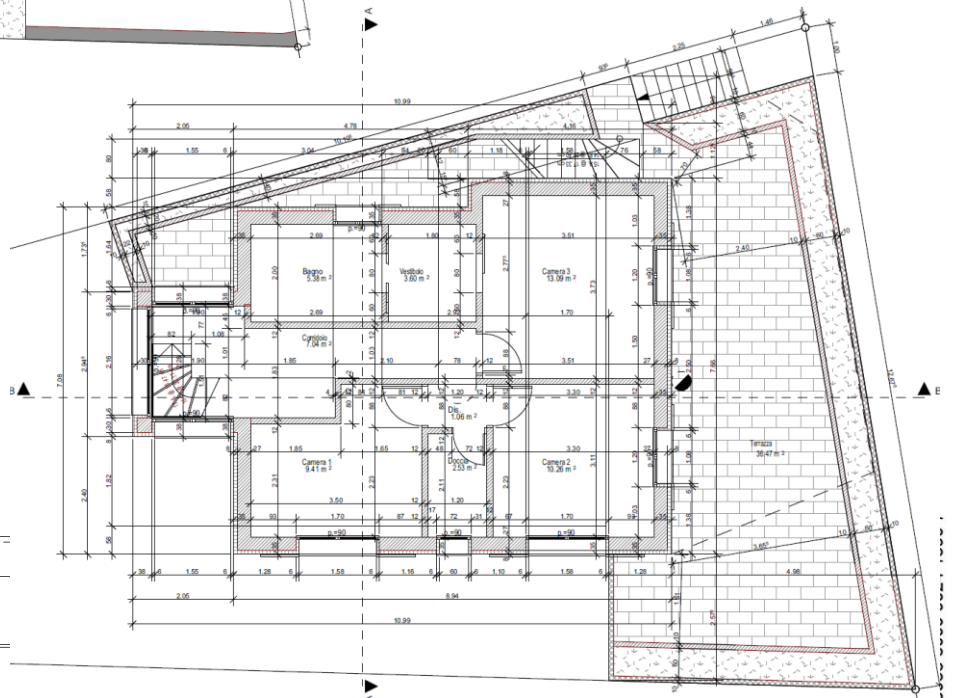
pianificazione
direzione lavori
impresa generale
immobiliare

PIANTE / GRUNDRISSE

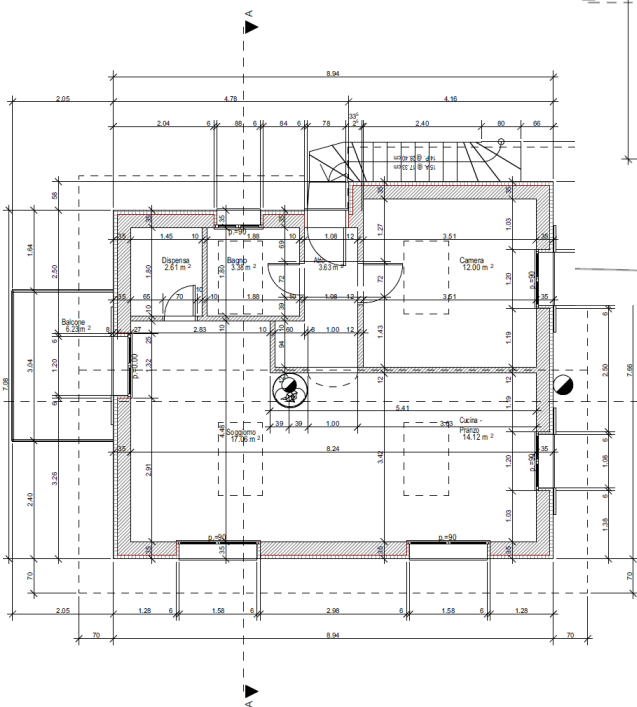


Piano terreno
Erdgeschoss

Primo piano
1. Obergeschoss



Piano mansarda
2. Obergeschoss



... DAL 1972 AL VOSTRO SERVIZIO!

