



hofer architettura sagl

planungen
bauleitungen
generalunternehmung
immobilien

▲
◇
○
pianificazione
direzione lavori
impresa generale
immobiliare

ROMANTICO RUSTICO A PIODINA



FR: 520'000.-

... DAL 1972 AL VOSTRO SERVIZIO!

via r. leoncavallo 12 – 6614 brissago – t. +41 (0)91 793 00 13 – f. +41 (0)91 793 12 93
rh.hofer-architettura@ticino.com – www.hofer-immobilien.ch

CHE-134.253.491 IVA

banca ratifeisen - BIC RAIFCH22 - BCN 80333 - IBAN CH50 8033 3000 0024 1390 7



| Ubicazione | | Objektstandort |
|------------------------------|-----------------------------|----------------------------|
| NAP / Luogo | 6614 / Brissago | PLZ / Ort |
| Regione | Locarnese | Region |
| Cantone | Ticino / Tessin | Kanton |
| Paese | Svizzera / Schweiz | Land |
| Informazioni sull'immobile | | Objekt Angaben |
| Tipo dell'immobile | Rustico / Rustico | Objekt Typ |
| Superficie abitabile (Netta) | 50 m ² | Wohnfläche (Netto) |
| Balcone | 1 | Balkon |
| Terreno | 69 m ² | Grundstück |
| Locali | 4 | Zimmer |
| Anno di Ristrutturazione | 2015 | Baujahr |
| Piano | 3 | Geschoss |
| Posteggi | 0 | Parkplätze |
| Bagno / doccia / WC | 0 / 1 / 1 | Bad / Dusche / WC |
| Riscaldamento | Infrarossi / IR | Heizung |
| Pavimento zona giorno | Piastrelle in Cotto / Cotto | Bodenbelag Wohnbereich |
| Pavimento zona notte | Piastrelle in Cotto / Cotto | Bodenbelag Schlafbereich |
| Camino | 1 | Kamin |
| Luogo / zona | Piodina | Lage |
| Vista Lago | Si / Ja | Seesicht |
| Scuole | 5 minuti / 5 minuten | Schulen |
| Negozi | 5 minuti / 5 minuten | Einkaufsmöglichkeiten |
| Mezzi pubblici | 5 minuti / 5 minuten | Oeff. Verkehrsmittel |
| Lago | 5 minuti / 5 minuten | See |
| Distanza prossima città | 10 Km Locarno | Distanz zur nächsten Stadt |
| Distanza autostrada | 29 Km Camorino | Distanz zur Autobahn |

Descrizione:

Questo affascinante rustico si trova in una posizione soleggiata e tranquilla, situato nel nucleo, composto da altri rustici e da alcune prime case che sorgono armoniosamente l'una accanto all'altra. E' stato restaurato nel 2015 con gusto e attenzione ai dettagli. Al piano terra si trovano armadi a muro, tra cui lavatrice un'ampia doccia e un WC. Al primo piano troviamo la zona notte, al secondo piano la cucina con camino ventilato, un esclusivo e romantico soppalco che funge da zona TV, la casa è riscaldata ad infrarossi. Su questo livello si trova un balcone che affaccia sulla corte della casa, dove troviamo un tavolo in sasso, ideale per trascorrere le vostre giornate con amici, chiacchierando e ammirando la vista sul lago e montagne. La zona esterna è senza dubbio un valore aggiunto.

Beschrieb:

Dieses charmante Rustico befindet sich in einer sonnigen und ruhigen Lage, im Kern, bestehend aus anderen Rusticos und mehreren ersten Häusern, die harmonisch nebeneinander stehen. Es wurde im Jahr 2015 mit Geschmack und Liebe zum Detail restauriert. Im Erdgeschoss befinden sich Einbauschränke, darunter eine Waschmaschine, eine große Dusche und ein WC. Im ersten Stock befindet sich der Schlafbereich, im zweiten Stock die Küche mit einem belüfteten Kamin, ein exklusiver und romantischer Dachboden, der als TV-Bereich dient, das Haus ist infrarotbeheizt. Auf dieser Ebene befindet sich ein Balkon mit Blick auf den Innenhof des Hauses, wo wir einen Steintisch finden, ideal, um Ihre Tage mit Freunden zu verbringen, zu plaudern und den Blick auf den See und die Berge zu bewundern. Der Außenbereich ist zweifelsohne ein Mehrwert.

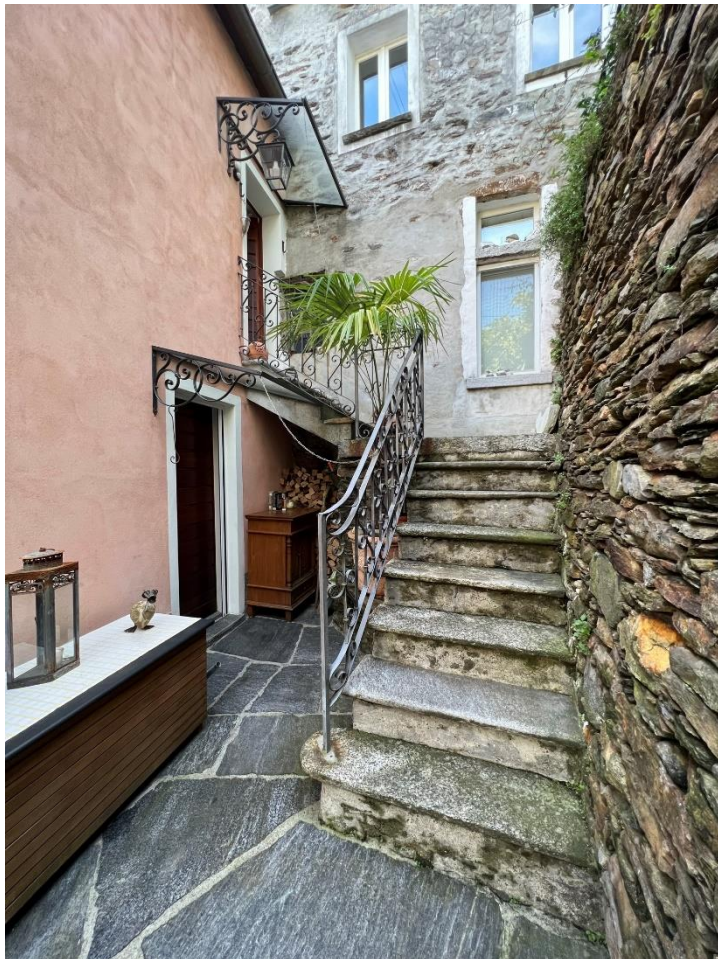
... DAL 1972 AL VOSTRO SERVIZIO!



planungen
bauleitungen
generalunternehmung
immobilien

pianificazione
direzione lavori
impresa generale
immobiliare

FOTO

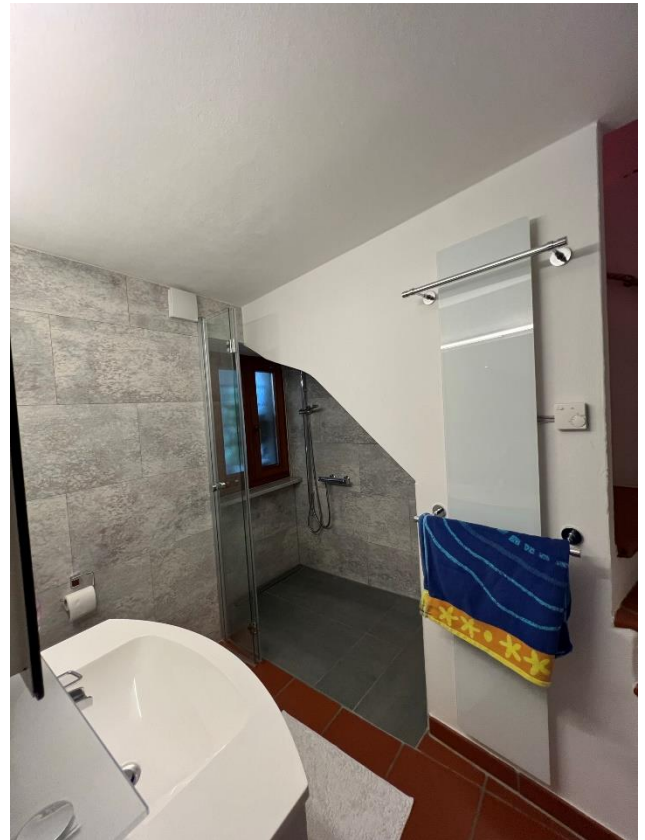


... DAL 1972 AL VOSTRO SERVIZIO!



planungen
bauleitungen
generalunternehmung
immobilien

pianificazione
direzione lavori
impresa generale
immobiliare



... DAL 1972 AL VOSTRO SERVIZIO!



planungen
bauleitungen
generalunternehmung
immobilien

pianificazione
direzione lavori
impresa generale
immobiliare

FOTO



... DAL 1972 AL VOSTRO SERVIZIO!

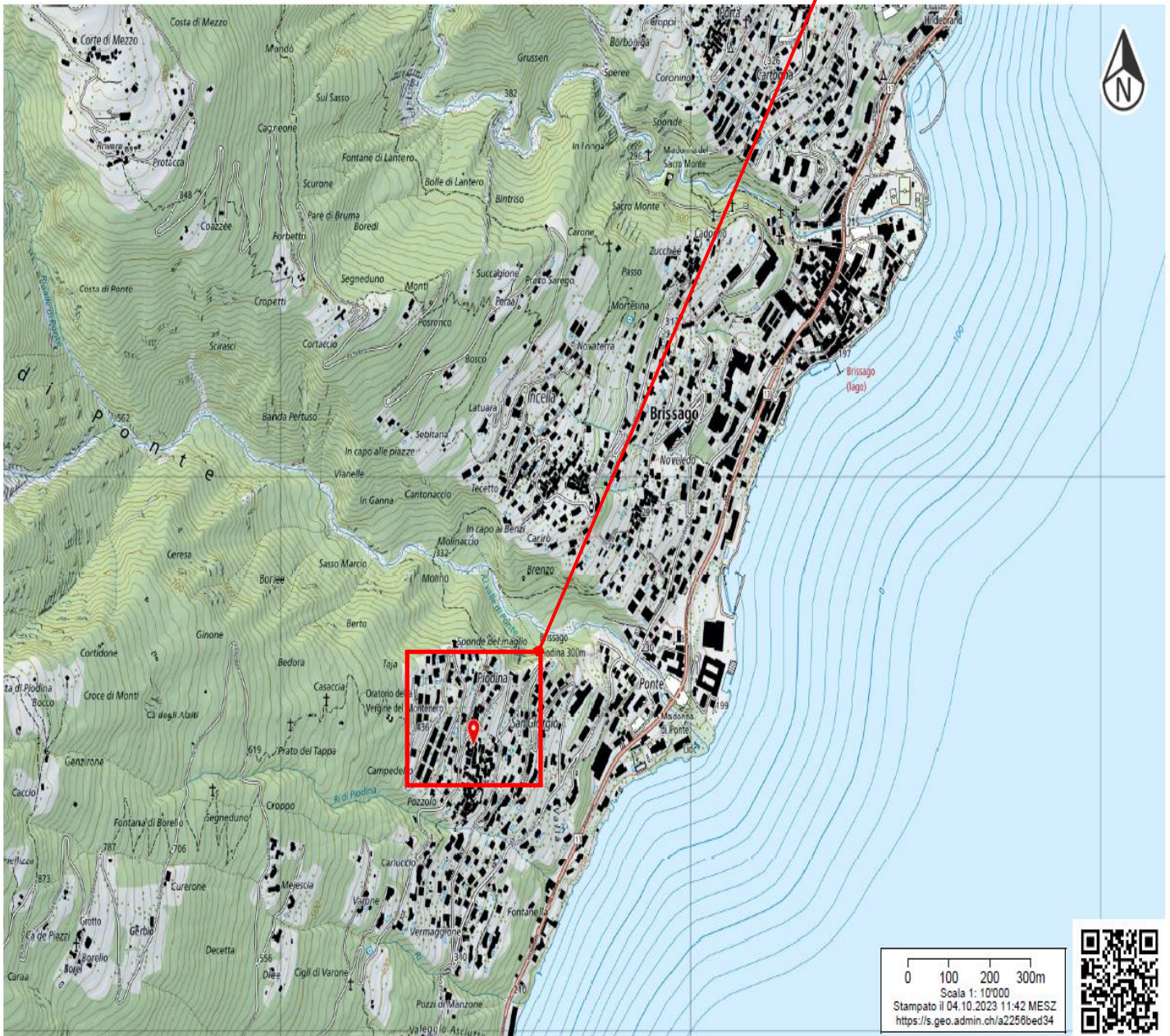



planungen
bauleitungen
generalunternehmung
immobilien

pianificazione
direzione lavori
impresa generale
immobiliare

ACCESSO / ZUFAHRT

Riquadro dell'estratto
1:25'000
Kartenauszug



 Schweizerische Eidgenossenschaft
Confédération suisse
Confederazione Svizzera
Confederaziun svizra
In collaboration with the cantons

www.geo.admin.ch è una piattaforma pubblica accessibile per la ricerca di geo-informazioni, i dati e servizi.

Responsabilità: Nonostante si presti grande attenzione all'esattezza delle informazioni pubblicate su questo sito, le autorità federali declinano ogni responsabilità per la fedeltà, l'esattezza, l'attualità, l'affidabilità e la completezza di tali informazioni. Diritti d'autore: autorità della Confederazione Svizzera, anno. http://www.disclaimer.admin.ch/basi_legali.html

© swisstopo

... DAL 1972 AL VOSTRO SERVIZIO!



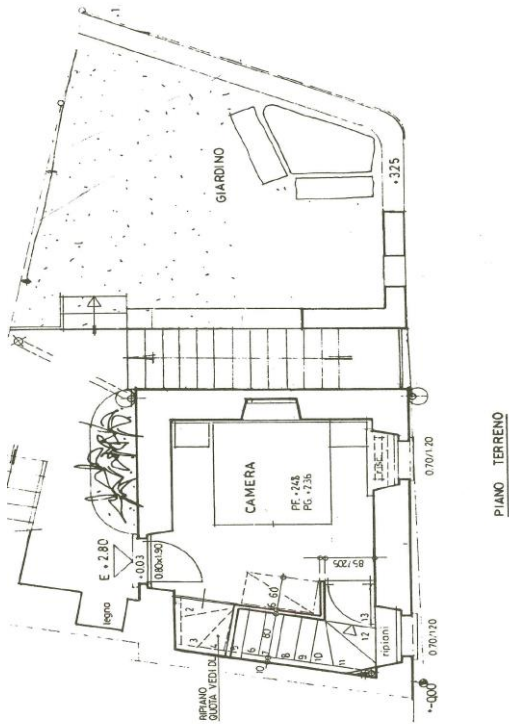
SITUAZIONE / SITUATIONSPLAN



... DAL 1972 AL VOSTRO SERVIZIO!

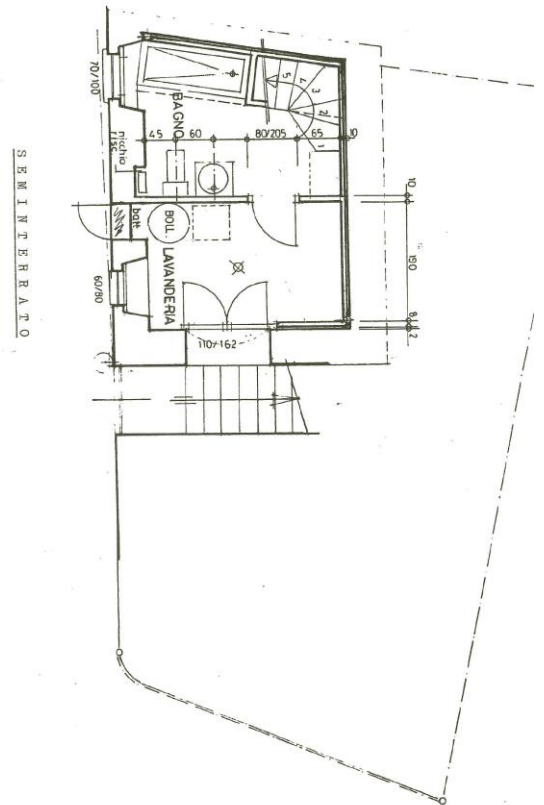


PIANTE / GRUNDRISSE

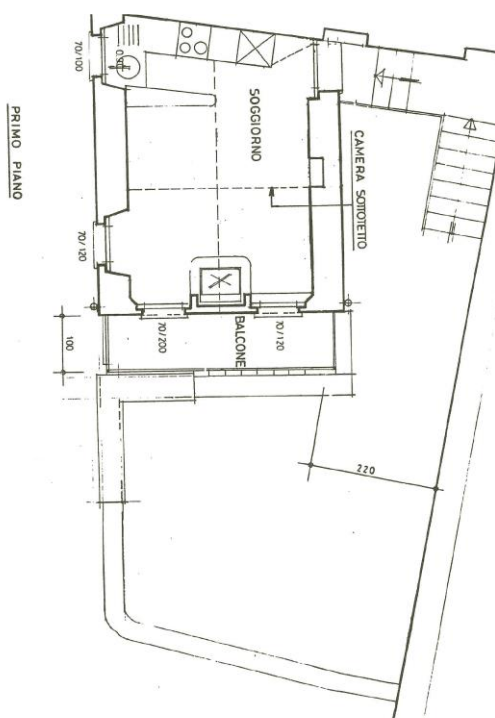


PIANO TERRENO

Piano terreno
Erdgeschoss



Primo piano
1. Obergeschoss



PRIMO PIANO

Secondo piano
2. Obergeschoss

... DAL 1972 AL VOSTRO SERVIZIO!



hofer architettura sagl



planungen
bauleitungen
generalunternehmung
immobilien

pianificazione
direzione lavori
impresa generale
immobiliare

... DAL 1972 AL VOSTRO SERVIZIO!